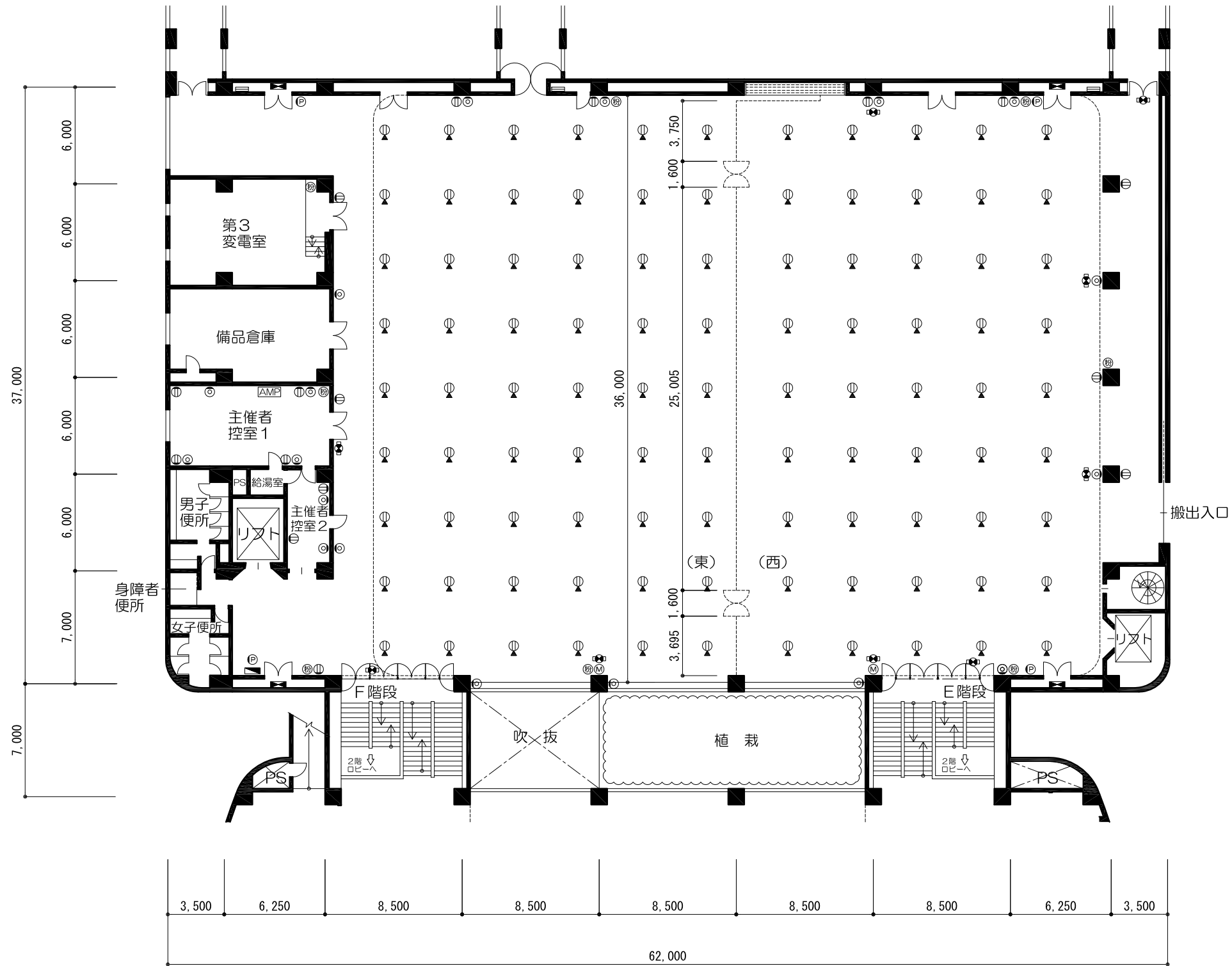
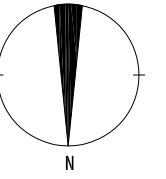


# 第1ファッション展示場

S=1:300



## 凡例

⓪	フローコンセント	
Ⓛ	コンセント	H=300
Ⓧ	電話用アウトレット	H=300
Ⓜ	フローコンセント	
Ⓝ	マイクジャック	H=300
Ⓟ	発信機	H=1400
Ⓡ	通路誘導灯	H=300
Ⓢ	誘導灯	H=2300
Ⓣ	電灯動力盤	
Ⓤ	屋内消火栓	
ⓖ	消火器	
ⓗ	手動起動弁 (ドレンチャー用)	

区分	主要避難通路	補助避難通路
吹上ホール第1ファッション展示場	2.5メートル以上	2.0メートル以上
第2ファッション展示場	2.0メートル以上	1.6メートル以上

消火器の設置 (火災予防条例第45条消火器)  
歩行距離20メートル以下となるように配置すること  
Ⓡ.....消火器記号

非常口・倉庫・分電盤室の前は、必ずあけて下さい。

